

Glaubwürdige Politikberatung

Egal, ob Gentech-Pflanzen, Klima-
veränderung oder Jugendgewalt –
Politiker sind angewiesen auf fun-
dierte wissenschaftliche Informatio-
nen, um Entscheidungen fällen zu
können. Auch in der Schweiz nimmt
der Bedarf nach Politikberatung zu;
entsprechend gross ist die Verant-
wortung der Wissenschaftler, wenn
sie sich zu politisch sensiblen Be-
reichen äussern. Vor diesem Hinter-
grund haben die Akademien der
Wissenschaften Schweiz vor kurzem
Empfehlungen zur «Wissenschaft-
lichen Politikberatung» veröffent-
licht; diese sollen einen Beitrag
leisten zur Qualitätssicherung der
wissenschaftlichen Politikberatung.
Die Empfehlungen sind einsehbar
auf der Website der Akademien der
Wissenschaften Schweiz ([http://
akademien-schweiz.ch](http://akademien-schweiz.ch) → Publika-
tionen → Richtlinien und Empfeh-
lungen).

(SAMW)

L'AI devra prendre en charge les prothèses partielles du sein



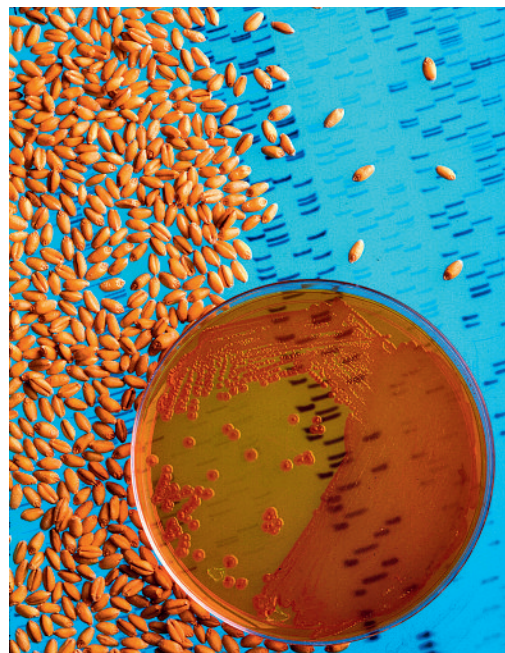
Désormais, l'assurance-invalidité fé-
dérale (AI) devra également rem-
bourser les coûts générés par la pose
d'une prothèse partielle aux femmes
atteintes d'un cancer du sein après
ablation partielle du sein par chir-
urgie conservatrice. La Ligue suisse
contre le cancer se réjouit fortement
de cette décision marquante du Tri-
bunal fédéral, due pour une part
non négligeable à la ténacité dont a
fait preuve la Ligue grisonne contre
le cancer.

(Ligue suisse contre le cancer)

Frais annexes plus élevés que les dépenses pour la recherche

Une étude du Programme national de recherche
«Utilité et risques de la dissémination des plantes
génétiquement modifiées» révèle que pour chaque
franc dépensé pour la recherche, 1.26 francs sup-
plémentaires ont dû être investis dans les mesures
de protection. L'équipe de Thomas Bernauer, à
l'EPF de Zurich, a analysé de plus près les dépenses
liées à ces essais. Ce sont surtout la protection des
champs d'essais contre les actes de vandalisme, les
mesures de prévention face aux effets du blé géné-
tiquement modifié sur l'environnement (biosé-
curité), ainsi que l'accompagnement et la surveillance
de ces champs par les autorités qui ont amplifié les
coûts. Selon l'étude, ces frais annexes sont net-
tement plus élevés que les dépenses occasionnées
par la recherche elle-même: à chaque franc investi
dans la recherche s'ajoutent 78 centimes pour la
protection contre le vandalisme, 31 centimes pour
la biosécurité et 17 centimes pour l'accompagne-
ment et la surveillance par les autorités.

(Fonds national suisse)



Pour les plantes génétiquement modifiées les frais
annexes sont nettement plus élevés que les dépenses
occasionnées par la recherche.

Gegen weibliche Genitalverstümmelung – Beharrlichkeit führt zum Erfolg

Anlässlich des «Internationalen Tages der Nulltoleranz gegen weibliche Genitalverstümmelung» vom
6. Februar 2011 erinnerte UNICEF Schweiz daran,
dass nach wie vor jährlich mehrere Millionen
Mädchen weltweit Opfer dieser schmerzvollen
Praktik werden. Eine vom UNICEF Forschungsins-
titut Innocenti veröffentlichte Studie zeigt jedoch
eindrücklich, dass Mädchenbeschneidung selbst in
Ländern mit sehr hoher Beschneidungsrate kein
unabänderliches Schicksal ist, sondern eine soziale
Praktik, die veränderbar und damit überwindbar

ist. Ein Beispiel ist Ägypten: Obwohl die Beschnei-
dung seit 2007 gesetzlich verboten ist, sind noch
91 Prozent der Frauen und Mädchen beschnitten.
Jüngste Berichte deuten aber darauf hin, dass jün-
gere Frauen der Beschneidung zunehmend kritisch
gegenüberstehen: Die Prozentzahl der verheirate-
ten Frauen, die für die Beschneidung sind, ist von
82 Prozent (1995) auf 63 Prozent (2009) gesunken.

(Unicef)

EMindex: 5 Jahre Therapeutensuche mit Qualitätsgarantie

Vor fünf Jahren ging der EMindex –
ein Internetverzeichnis für komple-
mentärmedizinische Therapeuten –
online. Hinter EMindex steht
das erste Internetverzeichnis der
Schweiz, in dem ausschliesslich
Therapeuten eingetragen sind,
die über das Qualitätslabel des
ErfahrungsMedizinischen Regis-
ters EMR verfügen. Das EMR-
Qualitätslabel erhält nur, wer
strenge Kriterien erfüllt. Dazu ge-
hören eine abgeschlossene Aus-
bildung, der jährliche Fortbildungs-
nachweis, die Anerkennung der Aus-



kunftpflicht gegenüber den Patienten und
das Führen von Patientendokumenta-
tionen. Rund 6000 Therapeuten haben
sich beim EMindex angemeldet. Ne-
ben umfangreichen Suchmöglich-
keiten stellt der EMindex auch In-
formationen über eine Vielzahl
von Therapiemethoden zur Ver-
fügung.

(Eskamed AG)

Seriöse Anbieter komplementärmedizi-
nischer Therapien finden sich im Verzeichnis
EMindex.