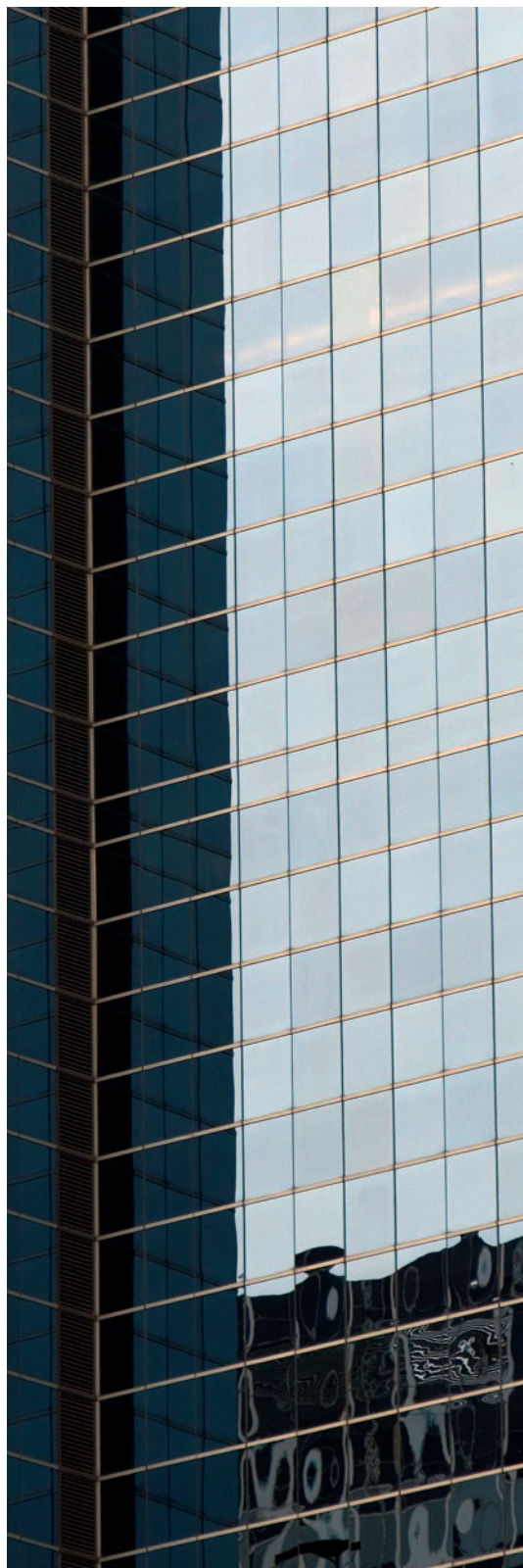


# Lettre à Assureur



Korrespondenz:  
 Claude Luezi  
 c/o C.-A. Dessibourg  
 Petit Schönberg 60  
 CH-1700 Fribourg  
 cadessibourg@yahoo.fr

Tu me parles clients, je te dis patients,  
 de *pati* celui qui souffre.

Tu écris délais, je crie urgence.

Tu clames tes chiffres,  
 j'entends les râles de l'agonie.

Tu fais part de tes décomptes,  
 du haut de tes bâtiments de verre et d'acier:  
 je marche dans la glaise humaine.

Tu dévores du papier,  
 je tiens le bras d'une vieille dame à bout  
 de souffle.

Tu penses à tes bénéfices,  
 je lui donne de l'oxygène.

Tu signes surprimes, je te réponds survie.

Tu m'envoies tes formulaires anonymes,  
 tes questions stéréotypées, ta paperasse en  
 trois exemplaires: je sonne le tocsin.

Tu admets enfin, du haut de ta condescendance,  
 une demi-incapacité: la personne est  
 décédée depuis six mois (véridique!).

Tu distilles tes factures, tes fichiers quand  
 il s'agit de déchirures, de personnalités.

Tu dis à Ravel *trop de notes*, à Van Gogh  
*trop de peinture*, tu enquêtes: alors qu'ils sont  
 en quête de vie.

Tu m'appelles acteur (de santé), je me bats  
 contre Alzheimer.

Tu refuses au nom d'une *économicit * (belle  
 litt rature!), je m'insurge au nom du handicap.

Je te plains, Grand Inquisiteur, par  de ta robe  
 marchande et de tes ordinateurs. Je te plains  
 pour tes chiffres, tes s lections, ta logique  
 de march , tes fonctionnaires, tes petitessees.

Je te serre la main. Tu trembles? Rassure-toi, ce  
 n'est *que* la maladie de Parkinson...

*Claude Luezi*